

# 令和8年度 技能講習等実施計画

山形労働局長 登録教習機関

(建災防 山形県支部) 6月3日 現在

(注) 学は学科講習、実技は実技講習です。

種別	4月	5月	6月	7月	8月	9月	10月	11月	12月	1月	2月	3月	
建築物石綿含有建材調査者講習(一般調査者)	技能センター(27・28)		技能センター(4・5)		技能センター(17・18)		技能センター(19・20)		技能センター(2・3)		技能センター(17・18)		
運転技能講習	車両系建設機械(整地・運搬積込み用及び掘削用) 「鶴岡・酒田会場は2日目が技能センターです」	技能センター(6・7)	技能センター(11・12) (27・28)	鶴岡(4・5) 技能センター(17・18)	技能センター(6・7)	酒田(25・26)	技能センター(1・2) (7・8)	技能センター(6・7) (22・23)	技能センター(9・10) (24・25) 鶴岡(18・19)	技能センター(1・2) (7・8)	技能センター(13・14) (20・21)	技能センター(1・2) (24・25)	
	車両系建設機械(解体用)	技能センター(27)	技能センター(14)		技能センター(9)(10)		技能センター(25)				技能センター(28)	技能センター(1)	
	高所作業車 「米沢・鶴岡・酒田会場は2日目が技能センターです」	技能センター(2・3) (16・17)	技能センター(7・8) 酒田(25・26)	米沢(15・16) 技能センター(22・23) (29・30)	技能センター(22・23)	技能センター(6・7)	鶴岡(15・16)	技能センター(20・21)	酒田(4・5) 技能センター(16・17)	技能センター(9・10) (21・22)	技能センター(5・6) (25・26)	技能センター(3・4) (18・19)	技能センター(10・11)
	不整地運搬車	技能センター(20・21~22)		技能センター(8・9~10)		技能センター(19・20~21)		技能センター(13・14~15)		技能センター(14・15~16)			技能センター(3・4~5)
作業主任者	足場の組立等	技能センター(22・23)					鶴岡(9・10)				技能センター(6・7)		
	型枠支保工		技能センター(27・28)					技能センター(15・16)					
	地山の掘削及び土止め支保工	技能センター(6・8)		鶴岡(17・19)				技能センター(21・23)					
	木造建築物の組立等										技能センター(1・2)		
	コンクリート工作物解体等										技能センター(9・10)		
	鉄骨の組立等											技能センター(1・2)	
	石綿作業主任者	技能センター(15・16)			技能センター(23・24)			技能センター(5・6)	技能センター(4・5)		技能センター(28・29)		技能センター(9・10)
特別教育	小型車両系建設機械運転(整地・運搬等)	技能センター(9・10)		技能センター(2・3)	技能センター(13・14)	技能センター(27・28)	技能センター(10・11) (29・30)	技能センター(1・2) (29・30)	技能センター(11・12) (26・27)	技能センター(3・4)	技能センター(18・19)	技能センター(15・16)	
	ローラーの運転業務(締め固め機械)	技能センター(13・14~15)		技能センター(10・11~12)				技能センター(26・27~28)		技能センター(17・18)			
	自由研削用といしの取替等の業務		技能センター(20)				技能センター(25)			技能センター(21)			
	石綿特別教育(補講講習を含む)			技能センター(29)			技能センター(17)			技能センター(1)			
	低圧電気取扱い業務			技能センター(12)		技能センター(31)			技能センター(30)				
	巻上げ機の運転業務(ウインチ)		技能センター(18・19)			技能センター(3・4)							
	足場の組立等特別教育	技能センター(21)		技能センター(15)			技能センター(2)				技能センター(19)		
	ロープ高所特別教育	技能センター(30)					技能センター(18)						
フルハーネス型安全帯		技能センター(21)	技能センター(19)	鶴岡(16) 技能センター(17)	技能センター(10)	技能センター(14)	最上(27) 酒田(28)		技能センター(11)		技能センター(5)		
安全衛生・能力向上・実務向上教育・その他	丸のこ等取扱い作業従事者	技能センター(3)				技能センター(21)						技能センター(4)	
	チェーンソー以外の振動工具取扱い作業従事者		技能センター(15)				技能センター(15)						
	刈払機取扱作業従事者	技能センター(24)	米沢(1) 技能センター(29)	最上(1) 技能センター(24)(25)	技能センター(8)(31) 酒田(13)	最上(28)	技能センター(7)						
	車両系建設機械(整地等)運転業務従事者安全衛生教育			技能センター(9)	長井(2) 技能センター(16) 酒田(24)	村山(19) 鶴岡(20)	米沢(3)	最上(1)					
	足場の組立て等作業主任者能力向上教育				技能センター(21)								
	足場点検実務者研修		技能センター(26)		技能センター(22)			技能センター(7)			技能センター(21)		
	職長・安全衛生責任者教育	長井(23・24)	技能センター(12・13) 酒田(26・27)	米沢(23・24) 酒田(25・26)	最上⑦(29・30)	技能センター(24・25)	村山(3・4)	鶴岡(14・15)	技能センター(18・19)		技能センター(12・13)		
	職長・安全衛生責任者能力向上教育		技能センター(11)						技能センター(17)		技能センター(14)		
	安全衛生推進者(初任時)						技能センター(24)						
	現場管理者統括管理研修			技能センター(16)									
	木造建築物解体工事作業指揮者等安全教育			技能センター(1)									
	斜面の点検者に対する安全教育		技能センター(25)										
	熱中症予防指導員・管理者研修			技能センター(22)(26)(30)	技能センター(1)								

※ 各講習会はWEB受付です。  
講習受付は開催日の2カ月前から先着で受け付けます。

# 建災防各分会ご案内

〒992-0012  
米沢市金池5丁目13-13 TEL: 0238(23)1265  
建設業労働災害防止協会米沢分会 FAX: 0238(24)3900

〒997-0010  
鶴岡市余慶町19-1 TEL: 0235(22)2364  
建設業労働災害防止協会鶴岡分会 FAX: 0235(22)2289

〒993-0085  
長井市高野町2丁目11-21 TEL: 0238(84)2250  
建設業労働災害防止協会長井分会 FAX: 0238(84)2251

〒998-0006  
酒田市ゆたか1丁目1-1 TEL: 0234(33)0702  
建設業労働災害防止協会酒田分会 FAX: 0234(33)0704

〒990-0047  
山形市旅籠町3丁目5-27 TEL: 023(622)3091  
建設業労働災害防止協会山形分会 FAX: 023(622)3034

## 【県支部事務所】

〒990-0024  
山形市あさひ町18-25 TEL: 023(642)3033  
建設業労働災害防止協会山形県支部 FAX: 023(641)2590

〒991-0003  
寒河江市大字西根字上川原368-16 TEL: 0237(86)5518  
建設業労働災害防止協会西村山分会 FAX: 0237(86)5519

## 【メイン講習会場】

〒990-0505 寒河江市大字白岩字久保川原1660  
建設業技能安全センター「セーフティプラザ山形」  
TEL: 0237(83)2211  
FAX: 0237(83)2212

〒995-0035  
村山市中央1丁目2-27 TEL: 0237(55)6540  
建設業労働災害防止協会村山分会 FAX: 0237(55)6541

〒996-0002  
新庄市金沢字南沢1810-1 TEL: 0233(22)1253  
建設業労働災害防止協会最上分会 FAX: 0233(22)3944

# 建災防山形県支部の講習は、WEB申込みになりました！

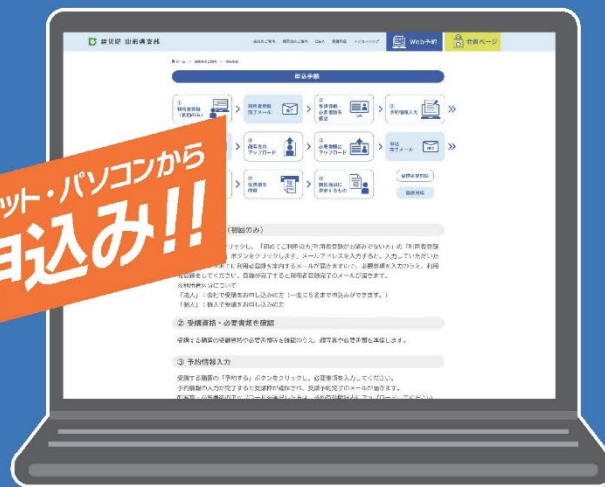
WEBで  
申込みが完結

窓口対応なし。  
※WEB受付のみ

※画面はサンプル例になります



スマホ・タブレット・パソコンから  
簡単申込み!!

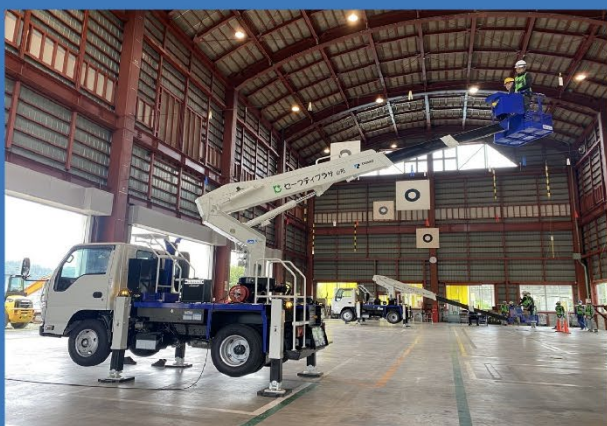


QRコードからホームページへ  
WEB申込みはこちら



Instagramで情報発信中！

(高所作業車運転技能講習)



(車両系(整地等)運転技能講習)



(石綿含有建材調査者講習)

